



GAGetrak®

Instrucciones de Actualización del Software GAGetrak Versión 6.7

¡Gracias por solicitar la actualización del software GAGetrak!

El mantener su software al corriente le asegura un mejor y confiable servicio de GAGetrak.

Descargue la Actualización

Utilice la liga que Soporte Técnico le proporcionó para descargar el archivo de instalación.

Recibirá la opción de ejecutar o grabar el archivo; grabe el archivo en su computadora. Una vez que se descargue el archivo, el instalador puede empezar automáticamente. Si esto no ocurre, presione dos veces el archivo **Setup_ES.exe** en el escritorio de su computadora. Recibirá un mensaje de confirmación de que la descarga fue satisfactoria, presione **OK**.

Ejecute el Instalador

Presionar **OK** en el paso anterior debe de empezar el proceso de instalación. No necesita un **Código de Instalación**. Cuando se le solicite el **Código de Extracción**, ingrese el **Código de Extracción** que le proporcionó Soporte Técnico.

Ligue GAGetrak a su base de datos

Esta actualización no requiere ninguna migración de datos; utiliza su base de datos existente y no afectará a su información. Cuando abra GAGetrak, deberá estar ligado a su base de datos. Si no está ligado a su base de datos navegue a **Archivo -> Abrir Base de Datos** ubique y seleccione su base de datos activa.

Soporte Técnico

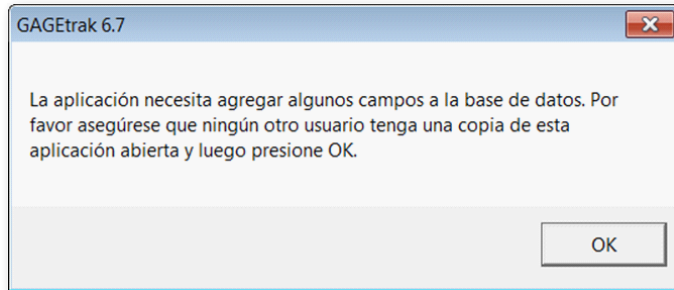
Si necesita asistencia con la actualización de su software GAGetrak, por favor contacte a soporte técnico al: 1-800-777-7020 o soporte@cybermetrics.com.

Si está actualizando de cualquier versión 6.5x o 6.6x de GAGetrak, favor de referirse a las instrucciones en las páginas 2-4.

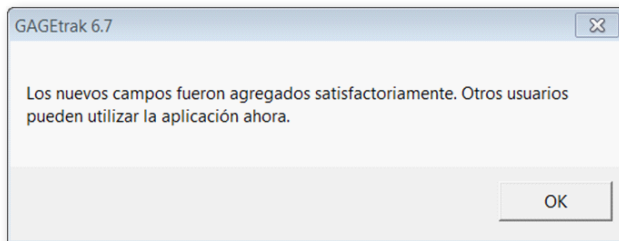


Base de Datos en Access

Si está actualizando de cualquier versión 6.5x o 6.6x de GAGetrak, verá el siguiente mensaje cuando se conecte a una base de datos en Access:



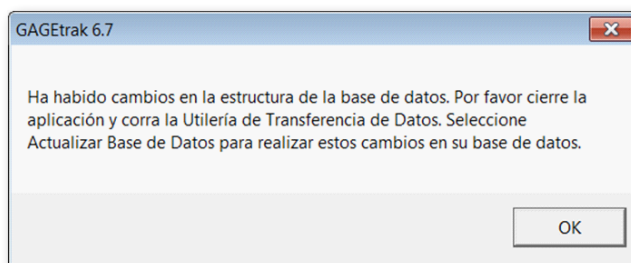
Asegúrese que ningún otro usuario tenga esta base de datos abierta y luego presione **OK**. Deberá recibir confirmación indicando que los campos fueron satisfactoriamente agregados:



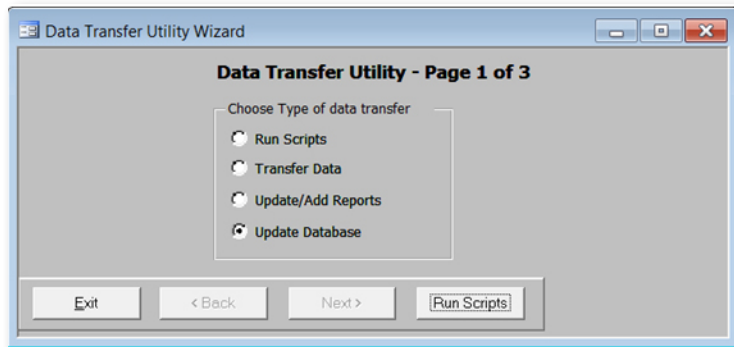
Si recibe cualquier mensaje diferente a los mencionados previamente, por favor deje el mensaje en la pantalla y contacte a Soporte Técnico. Si usted tiene más de una base de datos, deberá repetir este proceso para cada base de datos.

Base de Datos en SQL

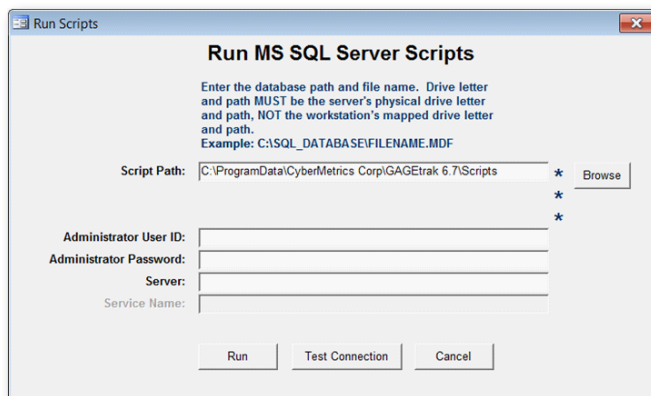
Si está actualizando de cualquier versión 6.5x o 6.6x de GAGetrak, verá el siguiente mensaje cuando se conecte a una base de datos en SQL:



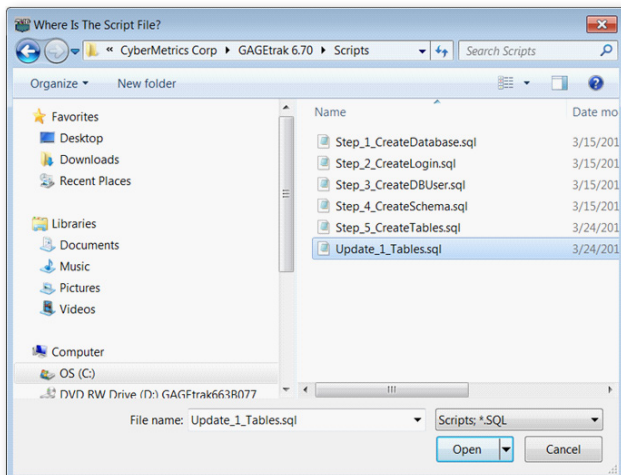
Presione **OK** y cierre GAGetrak. Si utiliza el nombre de la base de datos default, GAGETRAK65, usted puede correr el Script por medio de la Utilería de Transferencia de Datos. Abra la Utilería, seleccione **Update Database** y luego presione **Run Scripts**:



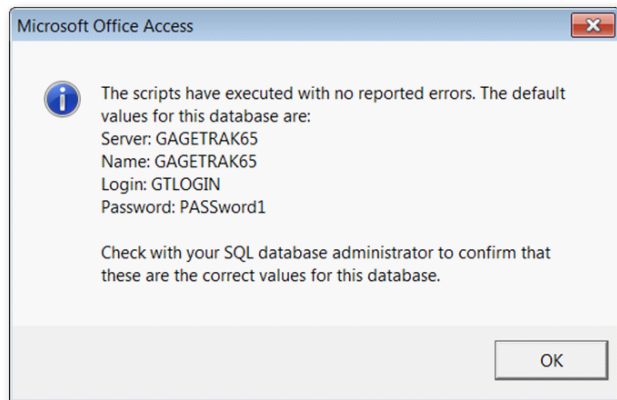
En la ventana de **Run Scripts**, presione **Browse**.



Navigate y seleccione el script **Update_1_Tables.sql** luego presione **Open**. La ubicación default de este archivo es: **C:\Program Files\CyberMetrics Corp\GAGetrak 6.5\Scripts**. Si selecciono un directorio distinto durante la instalación de GAGetrak por favor navegue a ese directorio para buscar el archivo. La lista de scripts en su ventana de navegación puede variar de la imagen que se muestra a continuación, solamente el **Update_1_Tables.sql** script es requerido.



Ingrese el Usuario de Administrador, contraseña de Administrador y nombre del Servidor y presione **Run**. Si todo fue ingresado correctamente, vera un mensaje de confirmación similar al siguiente (algunos valores pueden variar):



Si tiene más de una base de datos SQL o el nombre de su base de datos no es **GAGETRAK65**, deberá correr el script **Update_1_Tables.sql** utilizando sus herramientas SQL. Si usted ya tiene una base de datos SQL no ejecute ningún otro script, solamente el script **Update_1_Tables.sql**.